



# ベジベジくずはキッチン ～ひらかた野菜の金曜日～

楠葉生涯学習市民センター2階 くずはキッチンにて  
毎月第1金曜日に、新鮮な「ひらかた野菜」を限定販売！

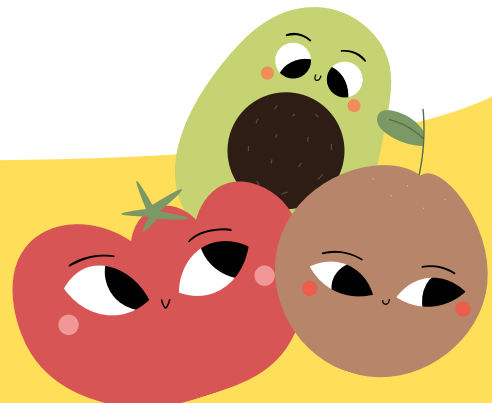
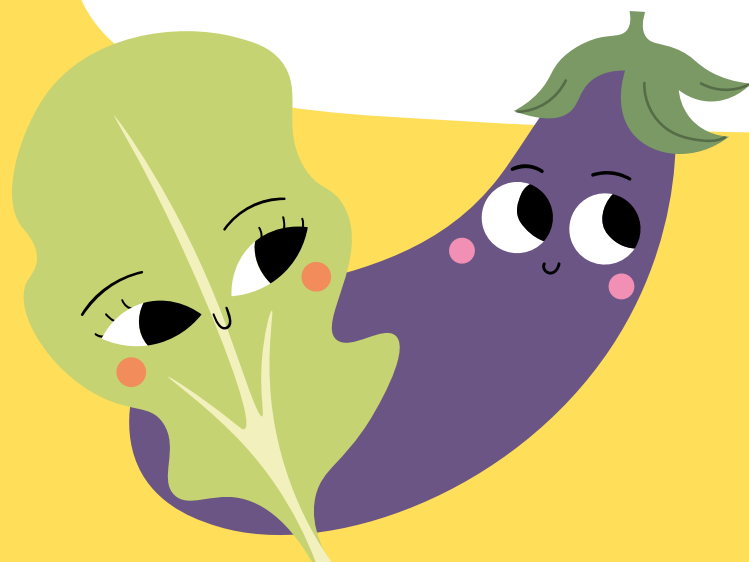
第7回目は

**2023年4月7日(金)11：30～**

**売り切れ次第終了**

4月は、穂谷と市内各所の農家さんに新鮮な野菜を  
直接届けて頂く予定です。

ぜひ「くずはキッチン」にお立ち寄りください！



主催：楠葉生涯学習市民センター  
指定管理者：枚方まなびつながりプロジェクト  
大阪ガスビジネスクリエイト(株)